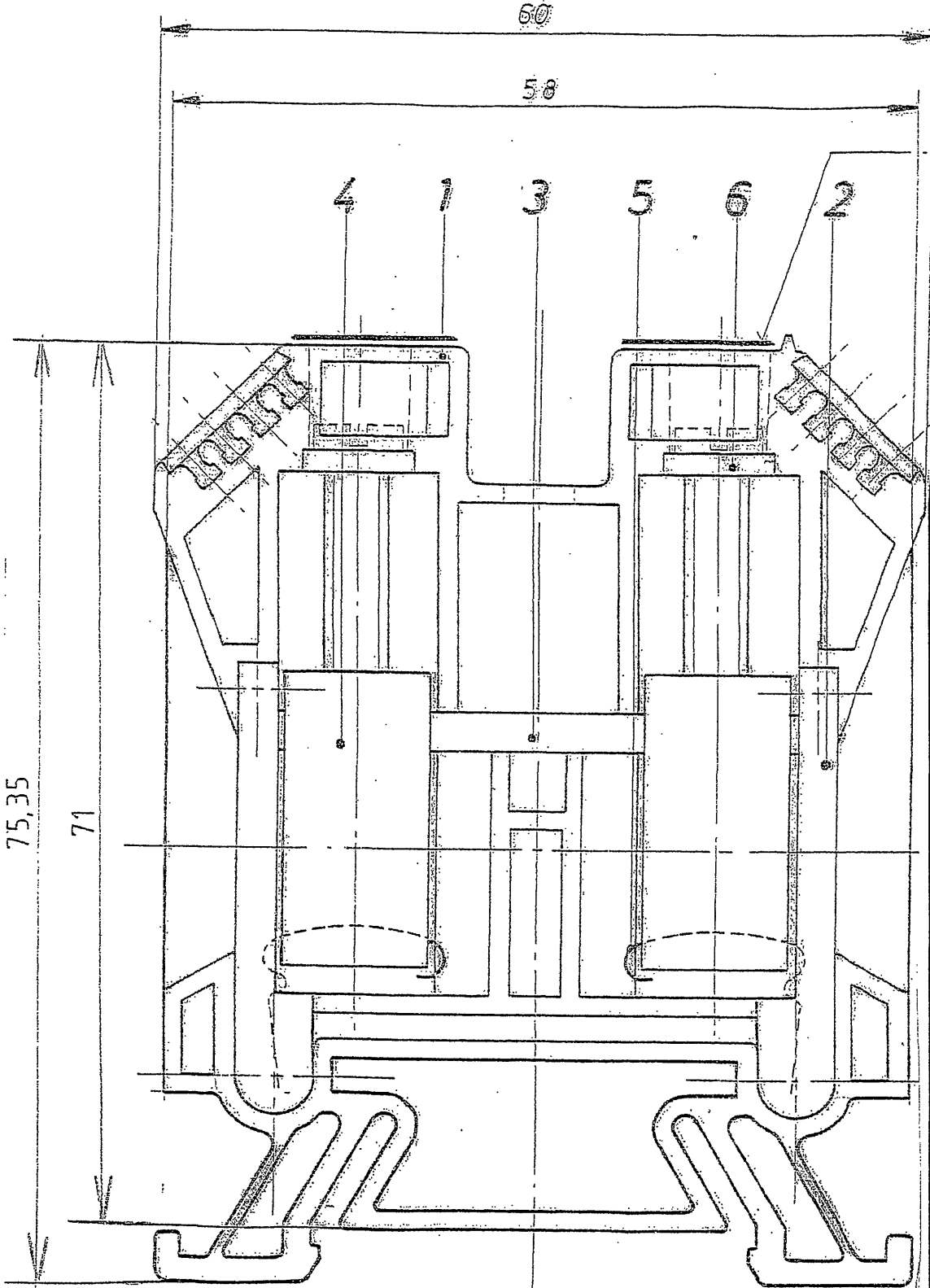


Prüfmerkmale
H = Hauptmerkmal
N = Nebenmerkmal

This drawing is our property.
It is not allowed to reproduce,
to realize or to remit it to
third persons.

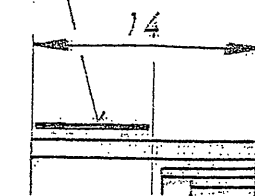
Ce dessin est notre propriété.
Sans notre consentement, il ne
peut pas être reproduit, ni réalisé
ou communiqué à de tierces personnes.

Diese Zeichnung ist unser Eigentum.
Sie darf ohne unsere Zustimmung nicht
vervielfältigt, ausgeführt oder Dritt-
personen zugänglich gemacht werden.



Grün markieren

Grün markieren
(nur Woertz)



1	1	1	-	-	-	-	-	-	-	-	-	Gebrauchsanleitung	05327	-	-	G00'033
1	1	1	-	-	-	-	-	-	-	-	-	Tampondruck	-	-	-	A4 C03'156
1	-	-	-	-	-	-	-	-	-	-	-	Isolierkörper	3428E	-	-	
-	1	-	-	-	-	-	-	-	-	-	-	Isolierkörper	3428BL	-	-	
-	-	1	-	-	-	-	-	-	-	-	-	Isolierkörper	3428GR	-	-	
-	-	-	x	x	x	x	x	-	-	-	-	Faltschachtel	01799	-	-	143 x 78 x 64
-	-	-	1	1	-	-	-	-	-	-	-	Beschriftung	-	-	-	A4 B301'452
-	-	-	-	-	1	1	1	-	-	-	-	Beschriftung	-	-	-	A4 B300'173
-	-	-	-	-	-	-	-	1	1	1	-	Beschriftung	-	-	-	A4 D018'011
-	-	-	2	2	2	2	2	2	2	2	2	Zyl. Schraube	07894	6	-	A4 019'158
-	-	-	2	2	2	2	2	2	2	2	2	Blattfeder	01560	5	-	A3 015'631
-	-	-	2	2	2	2	2	2	2	2	2	Klemme	17627	4	-	A4 019'159
-	-	-	1	1	1	1	1	1	1	1	1	Verbindungssteg	12680	3	-	A4 D015'623
-	-	-	-	1	-	-	1	-	-	-	-	Isolierstück	19307	2	-	A2 D015'682 AB grau
-	-	-	-	-	-	-	-	-	1	-	-	Isolierstück	13294	2	-	A2 D015'682 blau
-	-	-	-	-	-	-	-	-	1	-	-	Isolierstück	13293	2	-	A2 D015'682 goldgelb
-	-	-	-	-	-	-	-	-	-	1	-	Isolierstück	13292	2	-	A2 D015'682 grau
-	-	-	1	-	-	-	-	-	-	-	-	Isolierkörper	12176	1	-	A1 D015'658 blau
-	-	-	-	1	-	-	-	-	-	-	-	Isolierkörper	12184	1	-	A1 D015'658 AB grau
-	-	-	-	-	1	-	-	-	-	-	-	Isolierkörper	11583	1	-	A1 D015'658 blau
-	-	-	-	-	-	1	-	-	-	-	-	Isolierkörper	11106	1	-	A1 D015'658 goldgelb
-	-	-	-	-	-	-	1	-	-	-	-	Isolierkörper	19283	1	-	A1 D015'658 AB grau
-	-	-	-	-	-	-	-	1	-	-	-	Isolierkörper	13179	1	-	A1 D015'658 blau
-	-	-	-	-	-	-	-	-	1	-	-	Isolierkörper	13178	1	-	A1 D015'658 goldgelb
-	-	-	-	-	-	-	-	-	-	1	-	Isolierkörper	13177	1	-	A1 D015'658 grau

Stück											Gegenstand			EDV-Nr.	Pos.	Werkstoff	Dim. / Z.-Nr. / Bemerkungen			
IX	X	XI	IIIV	IIV	IV	V	IV	III	II	I										
3428EX																				
3428BLEX																				
3428GREX																				
SS3428BL																				
SS3428GR																				
AB3428BL																				
AB3428Y																				
AB3428GR																				
3428E																				
3428BL																				
3428GR																				
											Ände- rungen:		fi 06.03.96 sa	gl 24.03.98 SJ	hl 22.09.98 amu	Ersetzt durch: -				
													ij 30.09.99 SJ	jl 08.05.00 SL	kl 17.10.00 SJ	Ersatz für: 15'6711				
													ll 09.01.01 YA	ml 02.04.03 kav	zl -					
											Reihen клемме 50mm²					Massestab 1:1		Gez.	06.10.77	-
											woertz							Geprüft	04.12.03	46
											Elektrotechnische Artikel Installationssysteme							Alle nicht tolerierten Masse nach: -		
																		A3 D015'671m		